

## Lagerflächen

Etage:	1. UG
Objekt-Nr.:	BI011
Mietfläche:	Von 12 bis 58 m <sup>2</sup>
Ausbau:	Grundausbau
Nettomietzins/m <sup>2</sup> p.a.:	CHF 90.- bis 120.-
HK-NK/m <sup>2</sup> p.a.:	CHF 20.-

## Adresse

Bindihalle  
 Winterthurerstrasse 707  
 8247 Flurlingen  
[www.arova-hallen.ch](http://www.arova-hallen.ch)

## Kontakt

Intershop Management AG  
 Giessereistrasse 18  
 8005 Zürich

Tina Schmuki  
 Tel. +41 44 544 10 57  
[tina.schmuki@intershop.ch](mailto:tina.schmuki@intershop.ch)

Der abgebildete Grundriss ist unverbindlich und nicht massstabgetreu. Die in diesem Dokument enthaltenen Angaben dienen ausschliesslich Informationszwecken und stellen keine Offerte dar.



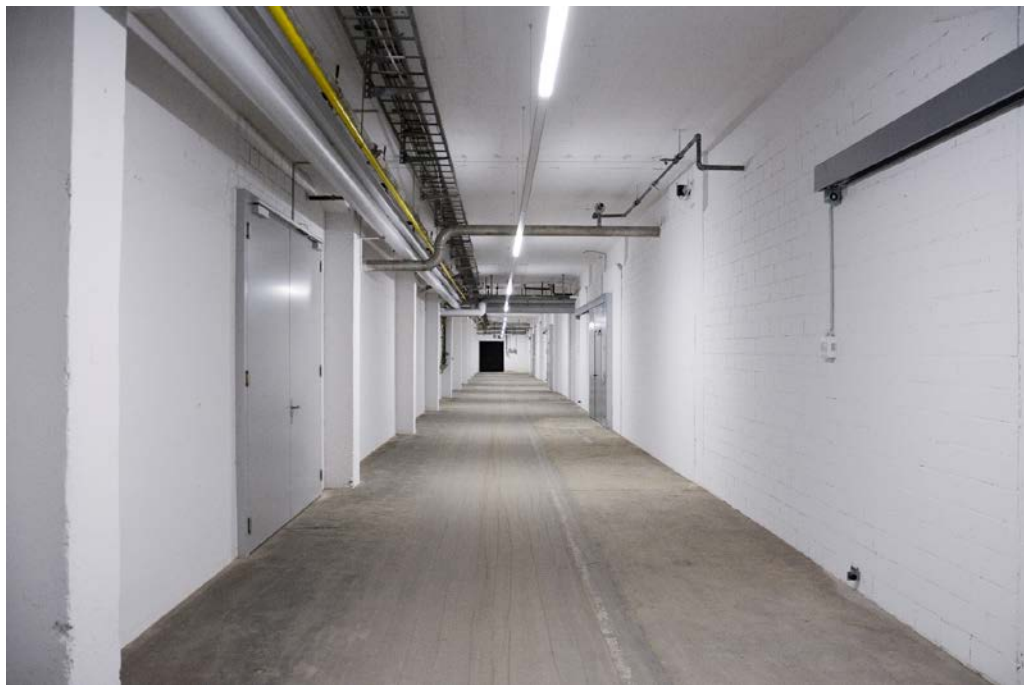
## Preisliste

Objekt-Nr.	m <sup>2</sup>	Nettomiete CHF/Mt.	HK/NK CHF/Mt.	Bruttomiete CHF/Mt.
1	19	175.00	CHF 30.-	CHF 205.00
2	19	175.00	CHF 30.-	CHF 205.00
3	18	165.00	CHF 30.-	CHF 195.00
4	18	165.00	CHF 30.-	CHF 195.00
5	18	165.00	CHF 30.-	CHF 195.00
6	18	165.00	CHF 30.-	CHF 195.00
7	18	165.00	CHF 30.-	CHF 195.00
8	18	165.00	CHF 30.-	CHF 195.00
9	36	310.00	CHF 60.-	CHF 370.00
10	36	310.00	CHF 60.-	CHF 370.00
11	35	300.00	CHF 60.-	CHF 360.00
12	35	300.00	CHF 60.-	CHF 360.00
13	57	430.00	CHF 100.-	CHF 530.00
14	58	435.00	CHF 100.-	CHF 535.00
15	19	175.00	CHF 30.-	CHF 205.00
16	12	120.00	CHF 20.-	CHF 140.00
17	19	175.00	CHF 30.-	CHF 205.00
18	12	120.00	CHF 20.-	CHF 140.00
19	19	175.00	CHF 30.-	CHF 205.00
21	18	165.00	CHF 30.-	CHF 195.00
22	20	180.00	CHF 30.-	CHF 210.00
23	19	190.00	CHF 30.-	CHF 220.00
24	20	180.00	CHF 30.-	CHF 210.00
25	18	165.00	CHF 30.-	CHF 195.00
26	21	190.00	CHF 30.-	CHF 220.00
28	21	190.00	CHF 30.-	CHF 220.00

## Ausbaubeschrieb

Raumhöhe	mind. 4 m
Nutzlast	max. 2'000 kg / m <sup>2</sup>
Bodenbelag	Zementboden
Heizung	Stabile Grundtemperatur, trocken
Elektro	Teilw. Anschlüsse vorhanden
Einrichtung	Komfortable Zugänge
	Gedeckte Anlieferung mit Rampe
	Hebebühne
	Warenlift
	Toilettenanlage zur Mitbenutzung

## Impressionen



Korridor 1. UG



Lagerflächen 1. UG

## Impressionen



Anlieferung aussen