

Der abgebildete Grundriss ist unverbindlich und nicht massstabgetreu. Die in diesem Dokument enthaltenen Angaben dienen ausschliesslich Informationszwecken und stellen keine Offerte dar.

16.03.2022



## Gewerbe- und Lagerflächen

Etage:	2. UG bis EG
Objekt-Nr.:	SH002
Mietfläche:	6'500 m <sup>2</sup>
Ausbau:	Grundausbau
Nettomietzins/m <sup>2</sup> p.a.:	CHF 84.- bis CHF 90.-
HK-NK/m <sup>2</sup> p.a.:	CHF 10.- bis CHF 20.-

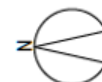
## Adresse

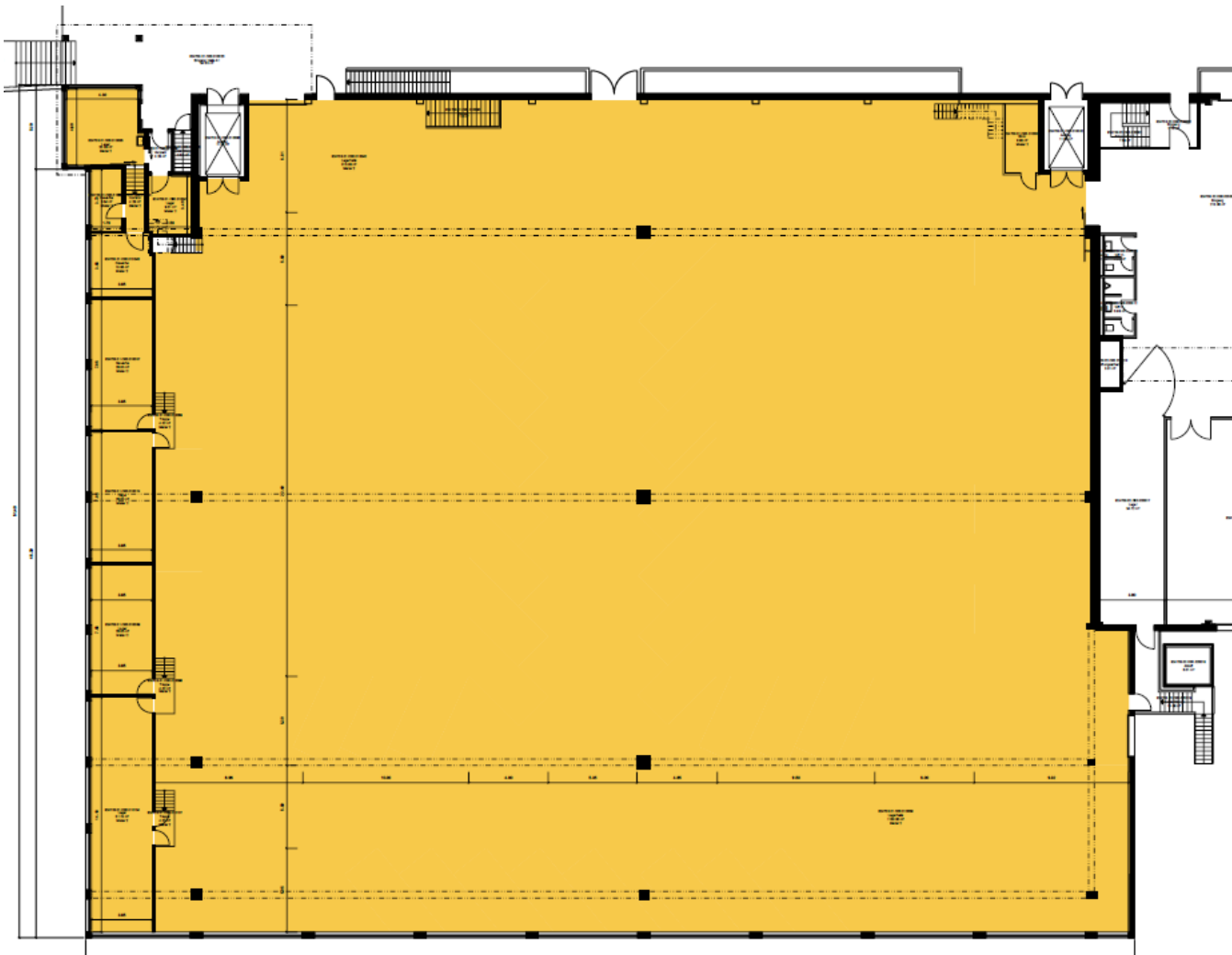
Shedhalle  
Winterthurerstrasse 702  
8247 Flurlingen  
[www.arova-hallen.ch](http://www.arova-hallen.ch)

## Kontakt

Intershop Management AG  
Giessereistrasse 18  
8005 Zürich

Tina Schmuki  
Tel. +41 44 544 10 57  
[tina.schmuki@intershop.ch](mailto:tina.schmuki@intershop.ch)





Der abgebildete Grundriss ist unverbindlich und nicht massstabgetreu. Die in diesem Dokument enthaltenen Angaben dienen ausschliesslich Informationszwecken und stellen keine Offerte dar.

16.03.2022



## Gewerbefläche

Etage:	EG
Mietfläche:	3'000 m <sup>2</sup>
Ausbau:	Grundausbau
Nettomietzins/m <sup>2</sup> p.a.:	CHF 90.-
HK-NK/m <sup>2</sup> p.a.:	CHF 20.-

## Adresse

Shedhalle  
Winterthurerstrasse 702  
8247 Flurlingen  
[www.arova-hallen.ch](http://www.arova-hallen.ch)

## Kontakt

Intershop Management AG  
Giessereistrasse 18  
8005 Zürich

Tina Schmuki  
Tel. +41 44 544 10 57  
[tina.schmuki@intershop.ch](mailto:tina.schmuki@intershop.ch)



## Gewerbefläche

Etage:	1. UG
Mietfläche:	1'700 m <sup>2</sup>
Ausbau:	Grundausbau
Nettomietzins/m <sup>2</sup> p.a.:	CHF 90.-
HK-NK/m <sup>2</sup> p.a.:	CHF 20.-

## Adresse

Shedhalle  
Winterthurstrasse 702  
8247 Flurlingen  
[www.arova-hallen.ch](http://www.arova-hallen.ch)

## Kontakt

Intershop Management AG  
Giessereistrasse 18  
8005 Zürich

Tina Schmuki  
Tel. +41 44 544 10 57  
[tina.schmuki@intershop.ch](mailto:tina.schmuki@intershop.ch)

Der abgebildete Grundriss ist unverbindlich und nicht massstabgetreu. Die in diesem Dokument enthaltenen Angaben dienen ausschliesslich Informationszwecken und stellen keine Offerte dar.



## Lagerfläche

Etage:	2. UG
Mietfläche:	1'800 m <sup>2</sup>
Ausbau:	Grundausbau
Nettomietzins/m <sup>2</sup> p.a.:	CHF 84.-
HK-NK/m <sup>2</sup> p.a.:	CHF 10.-

## Adresse

Shedhalle  
Winterthurstrasse 702  
8247 Flurlingen  
[www.arova-hallen.ch](http://www.arova-hallen.ch)

## Kontakt

Intershop Management AG  
Giessereistrasse 18  
8005 Zürich

Tina Schmuki  
Tel. +41 44 544 10 57  
[tina.schmuki@intershop.ch](mailto:tina.schmuki@intershop.ch)

## Ausbaubeschrieb

Raumhöhe	5 m
Nutzlast	max. 1'500 kg / m <sup>2</sup>
Bodenbelag	Holzzementboden
Elektro	Grundversorgung
Einrichtung	Gedeckte Anlieferung mit Rampe und Hebebühne Helle, hohe Räume Direkter Warenliftzugang Toilettenanlage zur Mitbenutzung

## Impressionen



Mietfläche EG



Mietfläche 1. UG

## Impressionen



Mietfläche 2. UG



Anlieferung 1. UG

## Impressionen



Aussenaufnahme Shedhalle