

Lagerflächen

Etage:	1. UG
Objekt-Nr.:	BI011
Mietfläche:	Von 12 bis 58 m ²
Ausbau:	Grundausbau
Nettomietzins/m ² p.a.:	CHF 90.- bis 120.-
HK-NK/m ² p.a.:	CHF 20.-

Adresse

Bindihalle
 Winterthurerstrasse 707
 8247 Flurlingen
www.arova-hallen.ch

Kontakt

Intershop Management AG
 Giessereistrasse 18
 8005 Zürich

Eva Thurnherr
 Tel. +41 44 544 10 74
eva.thurnherr@intershop.ch

Der abgebildete Grundriss ist unverbindlich und nicht massstabgetreu. Die in diesem Dokument enthaltenen Angaben dienen ausschliesslich Informationszwecken und stellen keine Offerte dar.



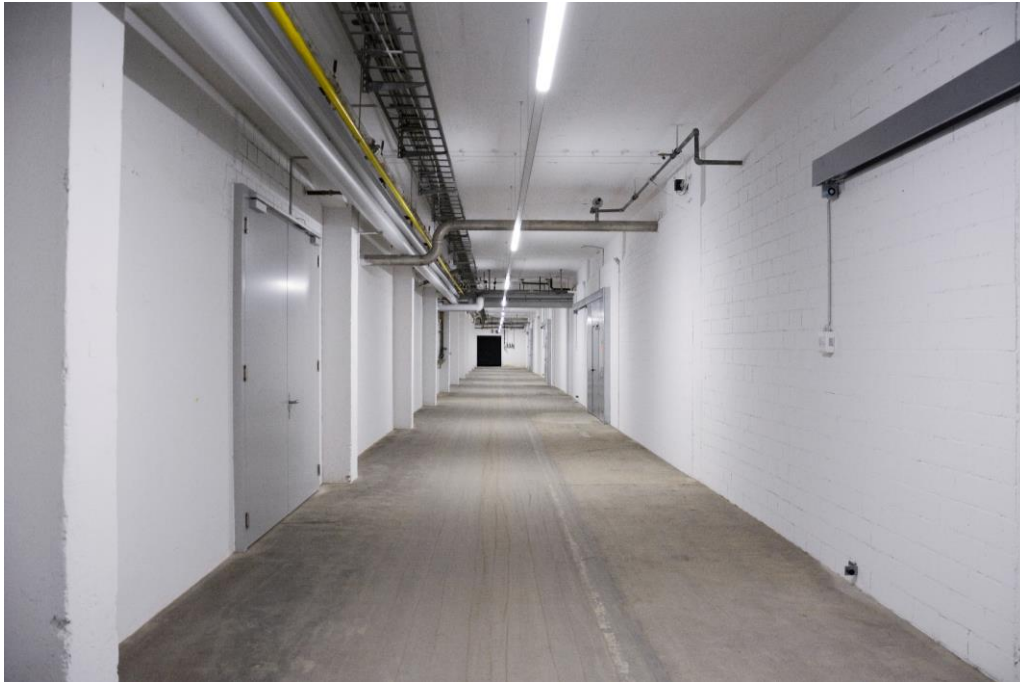
Preisliste

Objekt-Nr.	m ²	Nettomiete CHF/Mt.	HK/NK CHF/Mt.	Bruttomiete CHF/Mt.
1	19	175.00	CHF 30.-	CHF 205.00
2	19	175.00	CHF 30.-	CHF 205.00
3	18	165.00	CHF 30.-	CHF 195.00
4	18	165.00	CHF 30.-	CHF 195.00
5	18	165.00	CHF 30.-	CHF 195.00
6	18	165.00	CHF 30.-	CHF 195.00
7	18	165.00	CHF 30.-	CHF 195.00
8	18	165.00	CHF 30.-	CHF 195.00
9	36	310.00	CHF 60.-	CHF 370.00
10	36	310.00	CHF 60.-	CHF 370.00
11	35	300.00	CHF 60.-	CHF 360.00
12	35	300.00	CHF 60.-	CHF 360.00
13	57	430.00	CHF 100.-	CHF 530.00
14	58	435.00	CHF 100.-	CHF 535.00
15	19	175.00	CHF 30.-	CHF 205.00
16	12	120.00	CHF 20.-	CHF 140.00
17	19	175.00	CHF 30.-	CHF 205.00
18	12	120.00	CHF 20.-	CHF 140.00
19	19	175.00	CHF 30.-	CHF 205.00
21	18	165.00	CHF 30.-	CHF 195.00
22	20	180.00	CHF 30.-	CHF 210.00
23	19	190.00	CHF 30.-	CHF 220.00
24	20	180.00	CHF 30.-	CHF 210.00
25	18	165.00	CHF 30.-	CHF 195.00
26	21	190.00	CHF 30.-	CHF 220.00
28	21	190.00	CHF 30.-	CHF 220.00

Ausbaubeschrieb

Raumhöhe	mind. 4 m
Nutzlast	max. 2'000 kg / m ²
Bodenbelag	Zementboden
Heizung	Stabile Grundtemperatur, trocken
Elektro	Teilw. Anschlüsse vorhanden
Einrichtung	Komfortable Zugänge
	Gedeckte Anlieferung mit Rampe
	Hebebühne
	Warenlift
	Toilettenanlage zur Mitbenutzung

Impressionen



Korridor 1. UG



Lagerflächen 1. UG

Impressionen



Anlieferung aussen