

- Mietfläche
- mögliche Unterteilung Mietfläche
- Teeküchenstandorte



Der abgebildete Grundriss ist unverbindlich und nicht masstabgetreu. Die in diesem Dokument enthaltenen Angaben dienen ausschliesslich Informationszwecken und stellen keine Offerte dar.

28.01.2025

Bürofläche

Etage:	2. OG
Objekt-Nr.:	ZW-OG2-B-777
Mietfläche:	777 m ²
Ausbau:	ausgebaut
Nettomietzins/m ² p.a.:	CHF 150.-
HK-NK/m ² p.a.:	CHF 20.-

Adresse

Zwirneri
Winterthurerstrasse 707
8247 Flurlingen
www.arova-hallen.ch

Kontakt

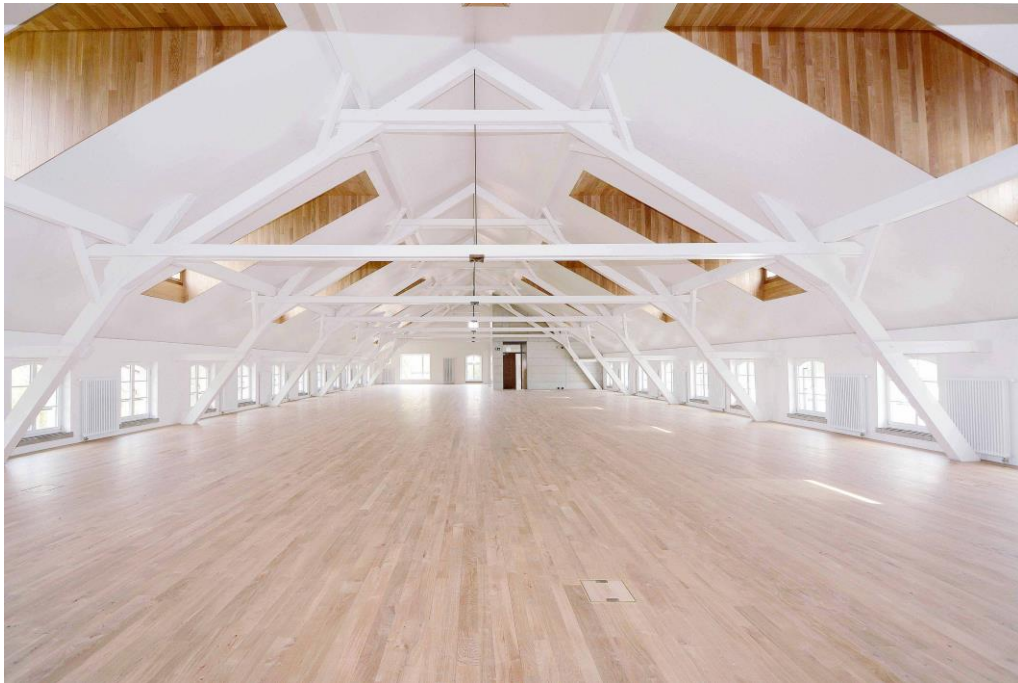
Intershop ManagementAG
Giessereistrasse 18
8005 Zürich

Eva Thurnherr
Tel. +41 44 544 10 74
eva.thurnherr@intershop.ch

Ausbaubeschrieb

Raumhöhe	3.25 m bis Unterkant Binderzarge (offener Dachraum)
Nutzlast	max. 300 kg / m ²
Bodenbelag	Massiver Riemenboden in Eiche nature
Fenster	Holzfenster mit 3-fach-Isolierverglasung
Heizung	Säulen-Radiatoren mit Thermostatventilen
Elektro	Grundversorgung, Bodensteckdosen
Einrichtung	Wasser- und Abwasseranschlüsse für mieterseitigen Ausbau von Nasszellen Teeküche mit Oberbau, Kühlschrank und Geschirrspüler Gegensprechanlage mit Sprechstelle Grundbeleuchtung im Eingangsbereich und der Hauptverkehrsfläche Toilettenanlage zu Allein – oder Mitbenutzung Direkter Warenliftzugang und Personenlift

Impressionen

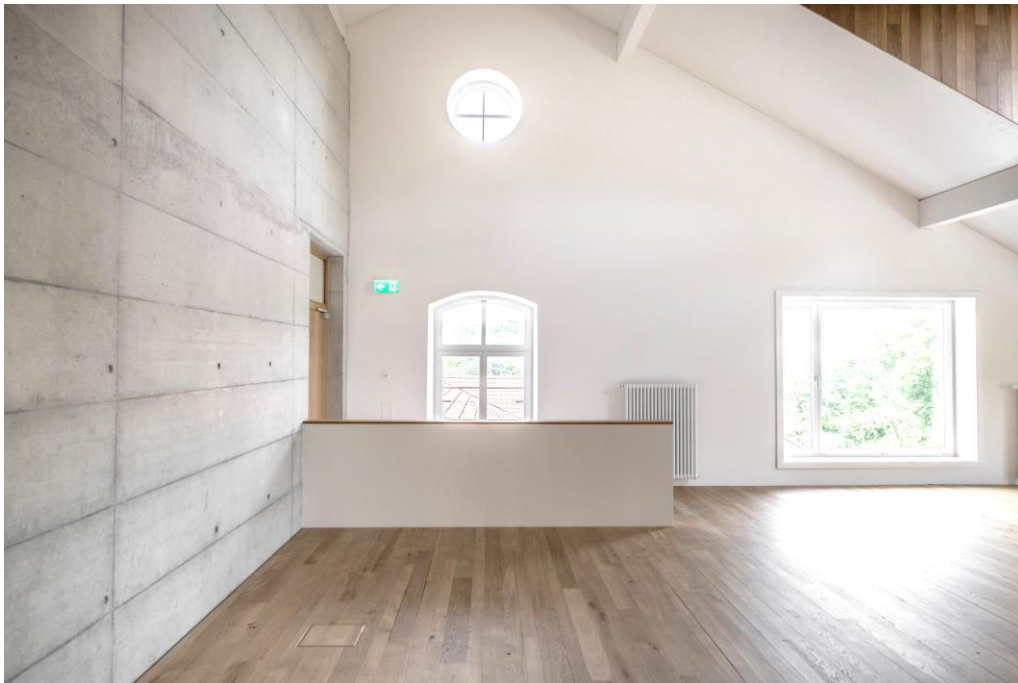


Mietfläche 2. OG



Mietfläche 2. OG

Impressionen



Mietfläche 2. OG



Aussenaufnahme Zwirneri